



ZINTEGROWANY SYSTEM ZARZĄDZANIA



# System rynnowy z PVC-U 100, 125 i 150

## Cennik

Obowiązuje od 21.05.2012 r.

**ISO 9001**  
**ISO 14001**

**Przedsiębiorstwo Barbara Kaczmarek Spółka Jawna**

Malewo 2, 63-800 Gostyń

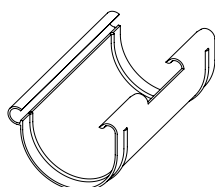
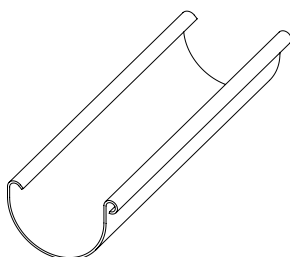
tel. (0-65) 572-35-55, fax (0-65) 572-35-30

e-mail: sekretariat@kaczmarek2.pl

<http://www.kaczmarek2.pl>

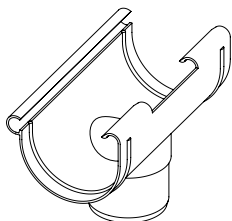
Normy, aprobaty techniczne: PN-EN 607

Nazwa artykułu	Wymiar	Kolor	Indeks	J.M.	Cena	Ilość w op.	
	[mm]				[PLN]	Karton	Paleta
<b>Rynna dachowa PVC</b>	100 x 3000	brązowy	4951964300	szt.	30,60	5	425
	100 x 3000	grafitowy	4951962300	szt.	30,60	5	425
	100 x 3000	biały	4951960300	szt.	30,60	5	425
	100 x 3000	czarny	4951969300	szt.	35,17	5	425
	100 x 4000	brązowy	4951964400	szt.	40,79	5	425
	100 x 4000	grafitowy	4951962400	szt.	40,79	5	425
	100 x 4000	biały	4951960400	szt.	40,79	5	425
	100 x 4000	czarny	4951969400	szt.	46,90	5	425
	125 x 3000	brązowy	4952164300	szt.	35,88	5	325
	125 x 3000	grafitowy	4952162300	szt.	35,88	5	325
	125 x 3000	biały	4952160300	szt.	35,88	5	325
	125 x 3000	czarny	4952169300	szt.	41,27	5	325
	125 x 3000	czerwony	4952167300	szt.	41,27	5	325
	125 x 3000	ceglasty	4952163300	szt.	41,27	5	325
	125 x 4000	brązowy	4952164400	szt.	47,84	5	325
	125 x 4000	grafitowy	4952162400	szt.	47,84	5	325
	125 x 4000	biały	4952160400	szt.	47,84	5	325
	125 x 4000	czarny	4952169400	szt.	55,02	5	325
	125 x 4000	czerwony	4952167400	szt.	55,02	5	325
	125 x 4000	ceglasty	4952163400	szt.	55,02	5	325
	150 x 3000	brązowy	4952364300	szt.	47,46	5	220
	150 x 3000	grafitowy	4952362300	szt.	47,46	5	220
	150 x 3000	biały	4952360300	szt.	47,46	5	220
	150 x 4000	brązowy	4952364400	szt.	63,27	5	220
	150 x 4000	grafitowy	4952362400	szt.	63,27	5	220
	150 x 4000	biały	4952360400	szt.	63,27	5	220
	<b>Złączka rynny</b>	100	brązowy	5001194000	szt.	12,90	18
100		grafitowy	5001192000	szt.	12,90	18	576
100		biały	5001190000	szt.	12,90	18	576
100		czarny	5001199000	szt.	14,84	18	576
125		brązowy	5001214000	szt.	15,38	12	384
125		grafitowy	5001212000	szt.	15,38	12	384
125		biały	5001210000	szt.	15,38	12	384
125		czarny	5001219000	szt.	17,68	12	384
125		czerwony	5001217000	szt.	17,68	12	384
125		ceglasty	5001213000	szt.	17,68	12	384
150		brązowy	5001234000	szt.	18,63	9	288
150		grafitowy	5001232000	szt.	18,63	9	288
150		biały	5001230000	szt.	18,63	9	288

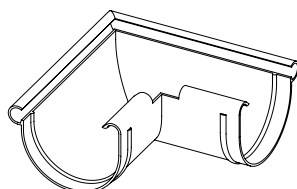


Normy, aprobaty techniczne: PN-EN 607

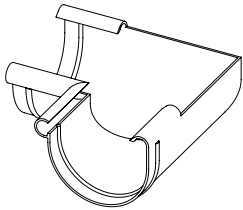

Nazwa artykułu	Wymiar	Kolor	Indeks	J.M.	Cena	Ilość w op.	
	[mm]				[PLN]	Karton	Paleta
<b>Lej spustowy</b>	100 x 75	brązowy	5003424000	szt.	15,27	8	256
	100 x 75	grafitowy	5003422000	szt.	15,27	8	256
	100 x 75	biały	5003420000	szt.	15,27	8	256
	100 x 75	czarny	5003429000	szt.	17,57	8	256
	125 x 75	brązowy	5003594000	szt.	18,08	8	256
	125 x 75	grafitowy	5003592000	szt.	18,08	8	256
	125 x 75	biały	5003590000	szt.	18,08	8	256
	125 x 75	czarny	5003599000	szt.	20,79	8	256
	125 x 100	brązowy	5003624000	szt.	18,96	6	192
	125 x 100	grafitowy	5003622000	szt.	18,96	6	192
	125 x 100	biały	5003620000	szt.	18,96	6	192
	125 x 100	czarny	5003629000	szt.	21,81	6	192
	125 x 100	czerwony	5003627000	szt.	21,81	6	192
	125 x 100	ceglasty	5003623000	szt.	21,81	6	192
	150 x 100	brązowy	5003724000	szt.	30,87	4	128
	150 x 100	grafitowy	5003722000	szt.	30,87	4	128
	150 x 100	biały	5003720000	szt.	30,87	4	128



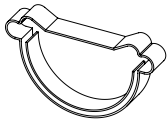
Nazwa artykułu	Wymiar	Kolor	Indeks	J.M.	Cena	Ilość w op.		
	[mm]				[PLN]	Karton	Paleta	
<b>Narożnik zewnętrzny</b>	100 x 90°	brązowy	5005194000	szt.	15,38	6	192	
	100 x 90°	grafitowy	5005192000	szt.	15,38	6	192	
	100 x 90°	biały	5005190000	szt.	15,38	6	192	
	100 x 90°	czarny	5005199000	szt.	17,68	6	192	
	125 x 90°	brązowy	5005214000	szt.	17,69	6	192	
	125 x 90°	grafitowy	5005212000	szt.	17,69	6	192	
	125 x 90°	biały	5005210000	szt.	17,69	6	192	
	125 x 90°	czarny	5005219000	szt.	20,35	6	192	
	125 x 90°	czerwony	5005217000	szt.	20,35	6	192	
	125 x 90°	ceglasty	5005213000	szt.	20,35	6	192	
	150 x 90°	brązowy	5005234000	szt.	23,20	4	128	
	150 x 90°	grafitowy	5005232000	szt.	23,20	4	128	
	150 x 90°	biały	5005230000	szt.	23,20	4	128	
	kąć dowolny	100	brązowy	5006194000	szt.	46,03		
		100	grafitowy	5006192000	szt.	46,03		
		100	biały	5006190000	szt.	46,03		
		100	czarny	5006199000	szt.	52,93		
		125	brązowy	5006214000	szt.	51,15		
125		grafitowy	5006212000	szt.	51,15			
125		biały	5006210000	szt.	51,15			
125		czarny	5006219000	szt.	58,82			
125		czerwony	5006217000	szt.	58,82			
125		ceglasty	5006213000	szt.	58,82			
150		brązowy	5006234000	szt.	55,40			
150		grafitowy	5006232000	szt.	55,40			
150	biały	5006230000	szt.	55,40				

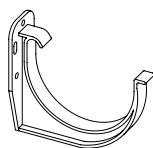


Normy, aprobaty techniczne: PN-EN 607

Nazwa artykułu		Wymiar	Kolor	Indeks	J.M.	Cena netto	Ilość w op.		
		[mm]				[PLN]	Karton	Paleta	
<b>Narożnik wewnętrzny</b>									
		100 x 90 °	brązowy	5007194000	szt.	15,38	6	192	
		100 x 90 °	grafitowy	5007192000	szt.	15,38	6	192	
		100 x 90 °	biały	5007190000	szt.	15,38	6	192	
		100 x 90 °	czarny	5007199000	szt.	17,68	6	192	
		125 x 90 °	brązowy	5007214000	szt.	17,69	6	192	
		125 x 90 °	grafitowy	5007212000	szt.	17,69	6	192	
		125 x 90 °	biały	5007210000	szt.	17,69	6	192	
		125 x 90 °	czarny	5007219000	szt.	20,35	6	192	
		125 x 90 °	czerwony	5007217000	szt.	20,35	6	192	
		125 x 90 °	ceglasty	5007213000	szt.	20,35	6	192	
		150 x 90 °	brązowy	5007234000	szt.	23,20	4	128	
		150 x 90 °	grafitowy	5007232000	szt.	23,20	4	128	
		150 x 90 °	biały	5007230000	szt.	23,20	4	128	
	kąć dowolny		100	brązowy	5008194000	szt.	46,03		
			100	grafitowy	5008192000	szt.	46,03		
		100	biały	5008190000	szt.	46,03			
		100	czarny	5008199000	szt.	52,93			
		125	brązowy	5008214000	szt.	51,15			
		125	grafitowy	5008212000	szt.	51,15			
		125	biały	5008210000	szt.	51,15			
		125	czarny	5008219000	szt.	58,82			
		125	czerwony	5008217000	szt.	58,82			
		125	ceglasty	5008213000	szt.	58,82			
		150	brązowy	5008234000	szt.	55,40			
		150	grafitowy	5008232000	szt.	55,40			
		150	biały	5008230000	szt.	55,40			
<b>Zaślepka - denko</b>									
uniwersalne			prawe-lewe	100	brązowy	5012194000	szt.	4,24	180
	prawe-lewe		100	grafitowy	5012192000	szt.	4,24	180	5760
	prawe-lewe		100	biały	5012190000	szt.	4,24	180	5760
	prawe-lewe		100	czarny	5012199000	szt.	4,89	180	5760
	prawe-lewe	125	brązowy	5012214000	szt.	4,85	90	2880	
	prawe-lewe	125	grafitowy	5012212000	szt.	4,85	90	2880	
	prawe-lewe	125	biały	5012210000	szt.	4,85	90	2880	
	prawe-lewe	125	czarny	5012219000	szt.	5,57	90	2880	
	prawe-lewe	125	czerwony	5012217000	szt.	5,57	90	2880	
	prawe-lewe	125	ceglasty	5012213000	szt.	5,57	90	2880	
	prawe-lewe	150	brązowy	5012234000	szt.	9,04	45	1440	
	prawe-lewe	150	grafitowy	5012232000	szt.	9,04	45	1440	
	prawe-lewe	150	biały	5012230000	szt.	9,04	45	1440	

Normy, aprobaty techniczne: PN-EN 607, PN-EN 1462

Nazwa artykułu	Wymiar	Kolor	Indeks	J.M.	Cena netto	Ilość w op.		
						[mm]	[PLN]	Karton
<b>Zaślepka - denko</b>								
	prawe	125	brązowy	5013214000	szt.	8,82	60	1920
	prawe	125	grafitowy	5013212000	szt.	8,82	60	1920
	prawe	125	biały	5013210000	szt.	8,82	60	1920
	prawe	125	czarny	5013219000	szt.	10,14	60	1920
	prawe	125	czerwony	5013217000	szt.	10,14	60	1920
	prawe	125	ceglasty	5013213000	szt.	10,14	60	1920
	lewe	125	brązowy	5014214000	szt.	8,82	60	1920
	lewe	125	grafitowy	5014212000	szt.	8,82	60	1920
	lewe	125	biały	5014210000	szt.	8,82	60	1920
	lewe	125	czarny	5014219000	szt.	10,14	60	1920
	lewe	125	czerwony	5014217000	szt.	10,14	60	1920
	lewe	125	ceglasty	5014213000	szt.	10,14	60	1920

<b>Uchwyt PVC rynny</b>							
	100	brązowy	5010194000	szt.	5,24	50	1600
	100	grafitowy	5010192000	szt.	5,24	50	1600
	100	biały	5010190000	szt.	5,24	50	1600
	100	czarny	5010199000	szt.	6,02	50	1600
	125	brązowy	5010214000	szt.	5,08	50	1600
	125	grafitowy	5010212000	szt.	5,08	50	1600
	125	biały	5010210000	szt.	5,08	50	1600
	125	czarny	5010219000	szt.	5,83	50	1600
	125	czerwony	5010217000	szt.	5,83	50	1600
	125	ceglasty	5010213000	szt.	5,83	50	1600
	150	brązowy	5010234000	szt.	7,72	36	1152
	150	grafitowy	5010232000	szt.	7,72	36	1152
	150	biały	5010230000	szt.	7,72	36	1152

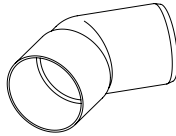
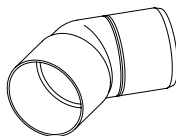
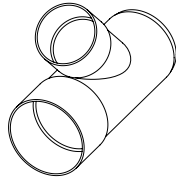
<b>Wspornik stalowy uchwyty PVC</b>							
uniwersalny do rynny 100, 125, 150 prosty ocynkowany	długość						
	175	brązowy	5040214180	szt.	7,83	50	
	215	brązowy	5040214220	szt.	8,27	50	

<b>Uchwyt stalowy skręcony</b>							
ocynkowany	100 x 150	brązowy	5043194150	szt.	8,77	50	
	125 x 150	brązowy	5043214150	szt.	9,37	50	
	125 x 220	brązowy	5043214220	szt.	10,14	50	

Normy, aprobaty techniczne: PN-EN 12200

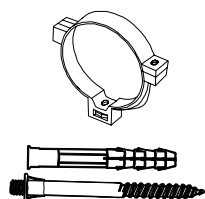
Nazwa artykułu	Wymiar	Kolor	Indeks	J.M.	Cena netto	Ilość w op.	
	[mm]				[PLN]	Karton	Paleta
<b>Uchwyt stalowy prosty</b> ocynkowany	100 x 150	brązowy	5042194150	szt.	8,55	50	
	100 x 150	grafitowy	5042192150	szt.	8,55	50	
	100 x 150	biały	5042190150	szt.	8,55	50	
	125 x 150	brązowy	5042214150	szt.	9,20	50	
	125 x 150	grafitowy	5042212150	szt.	9,20	50	
	125 x 150	biały	5042210150	szt.	9,20	50	
	125 x 220	brązowy	5042214220	szt.	9,92	50	
	125 x 220	grafitowy	5042212220	szt.	9,92	50	
	125 x 220	biały	5042210220	szt.	9,92	50	
	125 x 220	czarny	5042219220	szt.	11,41	50	
	125 x 220	czerwony	5042217220	szt.	11,41	50	
	150 x 220	brązowy	5042234220	szt.	10,69	50	
	150 x 220	grafitowy	5042232220	szt.	10,69	50	
	150 x 220	biały	5042230220	szt.	10,69	50	
<b>Rura spustowa</b>	75 x 3000	brązowy	4911664300	szt.	39,19	4	112
	75 x 3000	grafitowy	4911662300	szt.	39,19	4	112
	75 x 3000	biały	4911660300	szt.	39,19	4	112
	75 x 3000	czarny	4911669300	szt.	45,06	4	112
	75 x 4000	brązowy	4911664400	szt.	52,25	4	112
	75 x 4000	grafitowy	4911662400	szt.	52,25	4	112
	75 x 4000	biały	4911660400	szt.	52,25	4	112
	75 x 4000	czarny	4911669400	szt.	60,09	4	112
	100 x 3000	brązowy	4911964300	szt.	47,79	4	80
	100 x 3000	grafitowy	4911962300	szt.	47,79	4	80
	100 x 3000	biały	4911960300	szt.	47,79	4	80
	100 x 3000	czarny	4911969300	szt.	54,95	4	80
	100 x 3000	czerwony	4911967300	szt.	54,95	4	80
	100 x 3000	ceglasty	4911963300	szt.	54,95	4	80
	100 x 4000	brązowy	4911964400	szt.	63,72	4	80
	100 x 4000	grafitowy	4911962400	szt.	63,72	4	80
	100 x 4000	biały	4911960400	szt.	63,72	4	80
	100 x 4000	czarny	4911969400	szt.	73,28	4	80
	100 x 4000	czerwony	4911967400	szt.	73,28	4	80
	100 x 4000	ceglasty	4911963400	szt.	73,28	4	80
<b>Złączka rury spustowej</b>	75	brązowy	5020164000	szt.	10,47	60	1920
	75	grafitowy	5020162000	szt.	10,47	60	1920
	75	biały	5020160000	szt.	10,47	60	1920
	75	czarny	5020169000	szt.	12,05	60	1920
	100	brązowy	5020194000	szt.	11,52	30	960
	100	grafitowy	5020192000	szt.	11,52	30	960
	100	biały	5020190000	szt.	11,52	30	960
	100	czarny	5020199000	szt.	13,25	30	960
	100	czerwony	5020197000	szt.	13,25	30	960
	100	ceglasty	5020193000	szt.	13,25	30	960

Normy, aprobaty techniczne: PN-EN 12200

Nazwa artykułu	Wymiar	Kolor	Indeks	J.M.	Cena	Ilość w op.	
	[mm]				[PLN]	Karton	Paleta
<b>Kolano rury spustowej</b> 	75 / 45 °	brązowy	5022164450	szt.	12,46	25	800
	75 / 45 °	grafitowy	5022162450	szt.	12,46	25	800
	75 / 45 °	biały	5022160450	szt.	12,46	25	800
	75 / 45 °	czarny	5022169450	szt.	14,33	25	800
	75 / 67 °	brązowy	5022164670	szt.	13,01	20	640
	75 / 67 °	grafitowy	5022162670	szt.	13,01	20	640
	75 / 67 °	biały	5022160670	szt.	13,01	20	640
	75 / 67 °	czarny	5022169670	szt.	14,96	20	640
	100 / 45 °	brązowy	5022194450	szt.	13,95	12	384
	100 / 45 °	grafitowy	5022192450	szt.	13,95	12	384
	100 / 45 °	biały	5022190450	szt.	13,95	12	384
	100 / 45 °	czarny	5022199450	szt.	16,04	12	384
	100 / 45 °	czerwony	5022197450	szt.	16,04	12	384
	100 / 45 °	ceglasty	5022193450	szt.	16,04	12	384
	100 / 67 °	brązowy	5022194670	szt.	14,50	10	320
	100 / 67 °	grafitowy	5022192670	szt.	14,50	10	320
	100 / 67 °	biały	5022190670	szt.	14,50	10	320
	100 / 67 °	czarny	5022199670	szt.	16,67	10	320
	100 / 67 °	czerwony	5022197670	szt.	16,67	10	320
	100 / 67 °	ceglasty	5022193670	szt.	16,67	10	320
<b>Kolano rury spustowej specjalne</b> 	75 / 67 °	brązowy	5023164670	szt.	13,01	20	640
	75 / 67 °	grafitowy	5023162670	szt.	13,01	20	640
	75 / 67 °	biały	5023160670	szt.	13,01	20	640
	75 / 67 °	czarny	5023169670	szt.	14,96	20	640
	100 / 67 °	brązowy	5023194670	szt.	14,50	10	320
	100 / 67 °	grafitowy	5023192670	szt.	14,50	10	320
	100 / 67 °	biały	5023190670	szt.	14,50	10	320
	100 / 67 °	czarny	5023199670	szt.	16,67	10	320
	100 / 67 °	czerwony	5023197670	szt.	16,67	10	320
	100 / 67 °	ceglasty	5023193670	szt.	16,67	10	320
<b>Trójnik rury spustowej</b> 	75 / 75 / 45 °	brązowy	5028244450	szt.	18,63	10	320
	75 / 75 / 45 °	grafitowy	5028242450	szt.	18,63	10	320
	75 / 75 / 45 °	biały	5028240450	szt.	18,63	10	320
	75 / 75 / 45 °	czarny	5028249450	szt.	21,43	10	320
	100 / 75 / 45 °	brązowy	5028424450	szt.	20,12	6	192
	100 / 75 / 45 °	grafitowy	5028422450	szt.	20,12	6	192
	100 / 75 / 45 °	biały	5028420450	szt.	20,12	6	192
	100 / 75 / 45 °	czarny	5028429450	szt.	23,14	6	192
	100 / 100 / 45 °	brązowy	5028454450	szt.	24,75	4	128
	100 / 100 / 45 °	grafitowy	5028452450	szt.	24,75	4	128
	100 / 100 / 45 °	biały	5028450450	szt.	24,75	4	128
	100 / 100 / 45 °	czarny	5028459450	szt.	28,46	4	128
	100 / 100 / 45 °	czerwony	5028457450	szt.	28,46	4	128
	100 / 100 / 45 °	ceglasty	5028453450	szt.	28,46	4	128

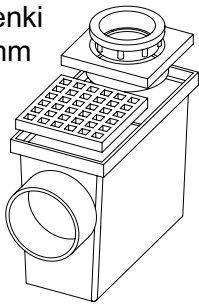
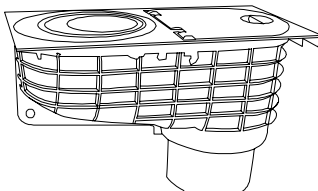
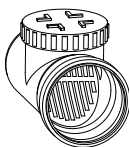

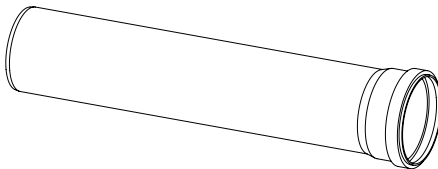
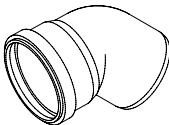
Normy, aprobaty techniczne: PN-EN 12200

Nazwa artykułu	Wymiar	Kolor	Indeks	J.M.	Cena	Ilość w op.		
	[mm]				[PLN]	Karton	Paleta	
<b>Uchwyt PVC rury</b> ze śrubą i kołkiem rozporowym	75 / 8 x 100	brązowy	5030164100	szt.	7,88	50	1600	
	75 / 8 x 100	grafitowy	5030162100	szt.	7,88	50	1600	
	75 / 8 x 100	biały	5030160100	szt.	7,88	50	1600	
	75 / 8 x 100	czarny	5030169100	szt.	9,07	50	1600	
	75 / 8 x 160	brązowy	5030164160	szt.	8,43	50	1600	
	75 / 8 x 160	grafitowy	5030162160	szt.	8,43	50	1600	
	75 / 8 x 160	biały	5030160160	szt.	8,43	50	1600	
	75 / 8 x 160	czarny	5030169160	szt.	9,70	50	1600	
	75 / 8 x 220	brązowy	5030164220	szt.	8,82	50	1600	
	75 / 8 x 220	grafitowy	5030162220	szt.	8,82	50	1600	
	75 / 8 x 220	biały	5030160220	szt.	8,82	50	1600	
	75 / 8 x 220	czarny	5030169220	szt.	10,14	50	1600	
	100 / 8 x 100	brązowy	5030194100	szt.	9,15	50	1600	
	100 / 8 x 100	grafitowy	5030192100	szt.	9,15	50	1600	
	100 / 8 x 100	biały	5030190100	szt.	9,15	50	1600	
	100 / 8 x 100	czarny	5030199100	szt.	10,52	50	1600	
	100 / 8 x 100	ceglasty	5030193100	szt.	10,52	50	1600	
	100 / 8 x 160	brązowy	5030194160	szt.	9,48	50	1600	
	100 / 8 x 160	grafitowy	5030192160	szt.	9,48	50	1600	
	100 / 8 x 160	biały	5030190160	szt.	9,48	50	1600	
	100 / 8 x 160	czarny	5030199160	szt.	10,90	50	1600	
	100 / 8 x 160	czerwony	5030197160	szt.	10,90	50	1600	
	100 / 8 x 160	ceglasty	5030193160	szt.	10,90	50	1600	
	100 / 8 x 220	brązowy	5030194220	szt.	9,92	50	1600	
	100 / 8 x 220	grafitowy	5030192220	szt.	9,92	50	1600	
	100 / 8 x 220	biały	5030190220	szt.	9,92	50	1600	
	100 / 8 x 220	czarny	5030199220	szt.	11,41	50	1600	
	100 / 8 x 220	ceglasty	5030193220	szt.	11,41	50	1600	
	<b>Uchwyt stalowy rury</b> ocynkowany	75 / 8 x 80	brązowy	5045164080	szt.	8,05	50	
		75 / 8 x 80	grafitowy	5045162080	szt.	8,05	50	
		75 / 8 x 80	biały	5045160080	szt.	8,05	50	
		75 / 8 x 140	brązowy	5045164140	szt.	8,82	50	
75 / 8 x 140		grafitowy	5045162140	szt.	8,82	50		
75 / 8 x 140		biały	5045160140	szt.	8,82	50		
75 / 8 x 220		brązowy	5045164220	szt.	9,48	50		
75 / 8 x 220		grafitowy	5045162220	szt.	9,48	50		
75 / 8 x 220		biały	5045160220	szt.	9,48	50		
100 / 8 x 100		brązowy	5045194100	szt.	10,09	50		
100 / 8 x 100		grafitowy	5045192100	szt.	10,09	50		
100 / 8 x 100		biały	5045190100	szt.	10,09	50		
100 / 8 x 160		brązowy	5045194160	szt.	10,86	50		
100 / 8 x 160		grafitowy	5045192160	szt.	10,86	50		
100 / 8 x 160		biały	5045190160	szt.	10,86	50		
100 / 8 x 160	czarny	5045199160	szt.	12,49	50			
100 / 8 x 160	czerwony	5045197160	szt.	12,49	50			
100 / 8 x 220	brązowy	5045194220	szt.	11,52	50			
100 / 8 x 220	grafitowy	5045192220	szt.	11,52	50			
100 / 8 x 220	biały	5045190220	szt.	11,52	50			





Normy, aprobaty techniczne: PN-EN 607, PN-EN 1253

Nazwa artykułu	Wymiar	Kolor	Indeks	J.M.	Cena netto	Ilość w op.	
	[mm]				[PLN]	Karton	Paleta
<b>Studzienka odpływowa rynny</b> wypływ studzienki poziomy 110 mm 	75 / 100 / 110	popiel	5036501000	szt.	36,49	10	
	75 / 100 / 110	brąz	5036504000	szt.	36,49	10	
<b>Studzienka odpływowa rynny</b> wypływ studzienki pionowy 110 mm 	75 / 100 / 110	brąz	5037504000	szt.	43,21	10	
<b>Rewizja</b> z sitkiem 	75	brązowy	5032164000	szt.	29,21	5	160
	75	grafitowy	5032162000	szt.	29,21	5	160
	75	biały	5032160000	szt.	29,21	5	160
	75	czarny	5032169000	szt.	33,60	5	160
	100	brązowy	5032194000	szt.	29,21	5	160
	100	grafitowy	5032192000	szt.	29,21	5	160
	100	biały	5032190000	szt.	29,21	5	160
	100	czarny	5032199000	szt.	33,60	5	160
	100	czerwony	5032197000	szt.	33,60	5	160
	100	ceglasty	5032193000	szt.	33,60	5	160
<b>Sitko rewizji</b> 	75-100	brązowy	5033201000	szt.	7,00	50	3200
<b>Rura kielichowana dołączeniowa</b> do kanalizacji zewnętrznej 	110 / 1000	brązowy	4942014100	szt.	20,73	3	45
	110 / 1000	grafitowy	4942012100	szt.	20,73	3	45
	110 / 1000	biały	4942010100	szt.	20,73	3	45
<b>Kolano PVC</b> 	110 / 45 °	brązowy	5025204450	szt.	17,69	8	256