



TRANSPORT

Zamówiony materiał dostarczamy na wyznaczone przez klienta miejsce (istnieje możliwość odbioru zamówienia własnym transportem). Rozładunek powinien być przeprowadzony specjalnym sprzętem lub w przypadku jego braku ręcznie, przez odpowiednią ilość osób, co pozwoli uniknąć zarysowań, odształceń lub innych przypadkowych uszkodzeń (zgodnie z instrukcją składowania i warunkami gwarancji).



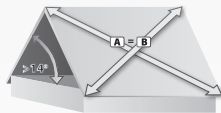
SKŁADOWANIE

Materiał powinien być złożony w miejscu suchym i przewiewnym, z dala od czynników agresywnych (nawozy, kwasy). Nie powinien bezpośrednio dotykać podłoża. Materiał zabezpieczony folią ochronną nie powinien być umieszczany w miejscach szczególnie nasłonecznionych (należy pamiętać o niezwłocznym usunięciu folii). Zaleca się aby zakupione materiały nie były składowane przez okres dłuższy niż 3 miesiące (zgodnie z instrukcją składowania i warunkami gwarancji).



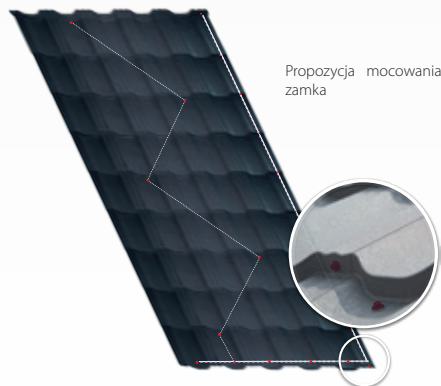
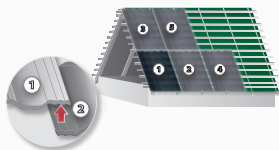
MONTAŻ

Do zamontowania blach polecamy wkręty samowiertne ze specjalną podkładką EPDM (wyjątkowa odporność w warunkach niskich i wysokich temperatur). Sugerowana ilość użytych do montażu wkrętów to 5-8 szt/m². Blachy należy ciąć specjalnymi nożycami wibracyjnymi (Nibler). Nie stosować jakichkolwiek szlifierek kątowych, powodujących uszkodzenie lakieru!!! Po zakończeniu prac należy bezwzględnie usunąć wszystkie zanieczyszczenia z powierzchni blachy.



Należy sprawdzić, czy dach jest prosty i ma nachylenie co najmniej 14°. Niewielkie różnice można zniwelować za pomocą deski szczytowej. W przypadku zbyt dużych różnic, należy zmienić uszkodzone elementy dachu. Blachy absolutnie nie należy kłaść na papie. W przypadku papy należy zastosować dodatkowo konstrukcję łat i kontrłat. Powszechnie jest stosowanie do blachy folii paroprzepuszczalnej z konstrukcją łat i kontrłat.

Uwaga! Dolna łata powinna być podniesiona o około 12mm względem pozostałych. Montaż należy rozpocząć od strony lewej (rys.). Arkusze mocujemy do łat właściwymi wkrętami 35mm. Średnie zużycie wkrętów to ok. 6-7 szt/m². Aby uszczelnić łączenie dwóch arkuszy skręcamy je krótszymi wkrętami (np. 20 mm). **Niedopuszczalne jest stosowanie urządzeń powodujących efekt termiczny!**



Propozycja mocowania do łat i wykonania zamka

Unikalne, potrójne przetłoczenia gwarantują większe usztywnienie blachy, zapewniając jednocześnie podatność na obróbkę plastyczną.

Wyprofilowane naroża umożliwiają natomiast idealne dopasowanie do siebie arkuszy, czyniąc produkt prostym i wygodnym w obsłudze.

Blachodachówka **GERMANIA** to rozwiązanie zarówno innowacyjne, jak i ekonomiczne. Szczególne walory estetyczne, w połączeniu z łatwością montażu - przyczyniają się do coraz częstszego wykorzystania jej jako pokrycia dachowego budynków mieszkalnych i użyteczności publicznej.

GERMANIA przeznaczona jest do wszystkich rodzajów dachów o kącie nachylenia od 14 stopni.

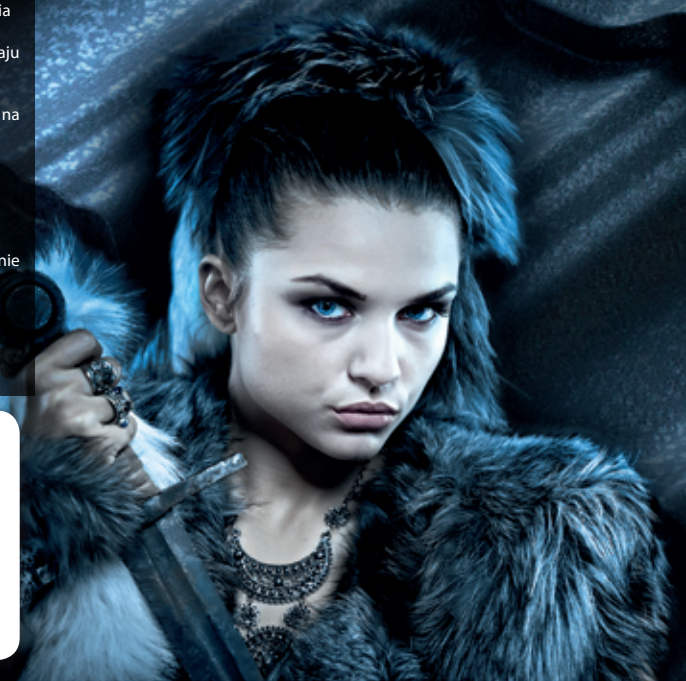
Sprawdza się zarówno w nowym budownictwie, jak i renowacjach. Dzięki stosunkowo niskiej wadze (4,5kg/1m²) nie stanowi obciążenia dla osłabionej konstrukcji starszych budynków.

Zalety blachodachówki:

- Oryginalny kształt z trzema przetłoczeniami, nadającym unikalny wygląd dachu. **Jedyna taka** na rynku!
- Produkowana z najwyższej jakości stali renomowanych koncernów hutniczych, w tym lidera światowego rynku ThyssenKrupp Steel
- Wygląd na pości dachowej imituje pokrycie z dachówki ceramicznej, jednak ze względu na niewielki ciężar blachodachówki jest ona idealna do ponownego przekrycia dachu na starych budynkach nie obciążając nadmiernie konstrukcji
- Szczególnie polecana w unikalnej powłoce Pladur® ZMg IceCrystal, która dodatkowo podkreśla jej wyrazisty charakter
- Zabezpieczona wysokiej jakości powłoką odporną na zarysowania. Rdzeń stalowy zabezpieczony mieszanką Cynku i Magnezu, co znacząco zwiększa żywotność blachy i wydłuża okres jej użytkowania
- Piśmenna gwarancja na blachodachówkę, w zależności od rodzaju powłoki, może obejmować okres nawet do 40 lat.
- Produkt posiada certyfikat CE oraz uzyskał Europejską aprobatę na blachy lakierowane z metaliczną powłoką ZMg
- Dwuwarstwowy lakier
- Tradycyjna metoda montażu
- Szeroki wybór kolorystyki, pozwala na doskonałe dopasowanie pokrycia dachu, do indywidualnych potrzeb każdego Klienta
- Kształt blach zapewnia wygodne składowanie i transport
- Ograniczona do minimum liczba odpadów

GERMANIA

JEDYNA TAKA!



Blachotrapez Sp. z o.o.

ul. Kilińskiego 49A
34-700 Rabka-Zdrój
tel. 18 26 85 200
fax. 18 26 85 215

e-mail: blachotrapez@blachotrapez.eu

BLACHOTRAPEZ®
PRODUCENT BLACH DACHOWYCH

www.blachotrapez.eu

BLACHODACHÓWKA GERMANIA



- niesablonowy kształt
- dwie wysokości tłoczenia: 25 i 30 mm



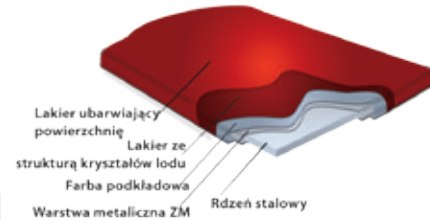
SZCZEGÓŁY TECHNICZNE

Szerokość całkowita:	1220 mm
Szerokość krycia efektywnego:	1150 mm
Grubość blachy:	0,5 mm
Wysokość profilu:	20 mm
Wysokość przetłoczenia:	25 mm / 30 mm
Min. długość arkusza:	720 mm
Max. długość arkusza:	5 970 mm
Początek:	0 mm
Koniec:	20 mm
Długość stempla:	350 mm



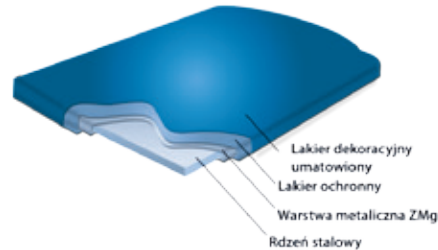
MATERIAŁ WSADOWY

Blachy z prawnie zastrzeżoną strukturą powierzchni imitującą wykwity zmrożonego lodu system powlekania 3 - warstwowy, grubość powłoki min. 36 mikronów



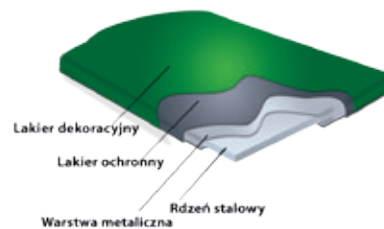
Pladur® Relief IceCrystal

Mat gruboziarnisty, z kolorami wg znanych wzorców, system powlekania 2-warstwowy, grubość powłoki min. 35 mikronów



Pladur® Wrinkle Mat

Colorcoat HPS200®Ultra wykorzystuje przetestowaną i stosowaną wyłącznie w firmie TATA Steel (Corus) metaliczną warstwę Galvalloy, która jest mieszanką 95% cynku z 5% aluminium, zapewniającą nierówną ochronę przed korozją, także na krawędziach ciętych. Grubość powłoki organicznej w produkcie Colorcoat HPS200®Ultra wynosi 200 µm.

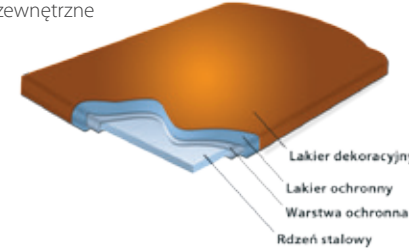


Colorcoat HPS200®Ultra



MATERIAŁ WSADOWY

Blachy powlekane są najbardziej popularne wśród blaszanych pokryć dachowych. Obecnie stosuje się blachy ocynkowane, obustronnie ocynkowane antykorozyjną farbą gruntującą lub organiczną. Ostatnia warstwa jest najważniejszą gdyż nadaje kolor i fakturę, a także jest narażona na warunki zewnętrzne mikronów.



Blacha stalowa Poliester



KOLORYSTYKA

Firma dysponuje bardzo szeroką ofertą kolorów w wersji połysk i mat wg znanych wzorców. Technologia druku nie pozwala na dokładne odwzorowanie barw powłok, dlatego przedstawione kolory mają charakter orientacyjny i mogą odbiegać od rzeczywistych.

Ice Crystal 6020	Ice Crystal 8004	Ice Crystal 3011	Ice Crystal 8017	Ice Crystal 5008
Ice Crystal 9005	Mat 6020	Mat 8004	Mat 3011	Mat 8017
Mat 5008	Mat 9005	HPS 3011 Classic (Barn red)	HPS Ultra 8017 (Brown)	HPS 9005 (Black)
RAL 6020	RAL 8004	RAL 3011	RAL 8017	RAL 5010
RAL 9010				

Kolory próbek podlegają tolerancji produkcyjnej i mogą się nieznacznie różnić od materiału dostarczonego na miejsce budowy.



AKCESORIA

GAŚSIOR DACHÓWKOWY 	ŚNIEGOŁAP 	ZAKOŃCZENIE GAŚSIORA PROFILOWANE
DENKO GAŚSIORA 	KORONKA 	KORONKA SZWEDZKA
PAS NADRYNNOWY 	PAS PODRYNNOWY 	PAS PODRYNNOWY
OFASOWANIE BOCZNE 	KORYTO PRZYŚCIENNE 	KORYTO PRZYŚCIENNE
KORYTO 	WIATROWNICA PROFILOWANA 	

